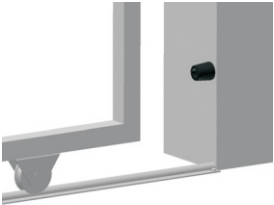


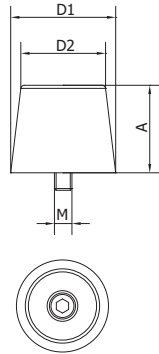


ISO 9001

Art. END
S, M, L



- (GB) RUBBER END STOP WITH SCREW
- (D) GUMMIANSCHLAG MIT SCHRAUBE
- (F) BUTÉE EN CAOUTCHOUC AVEC VIS
- (E) TOPE FINAL DE GOMA CON TUERCA
- (P) BATENTE DE BORRACHA COM PARAFUSO
- (I) FERMO DI FINE CORSA IN GOMMA CON VITE
- (CZ) DORAZ GUMOVÝ SE ŠROUBEM
- (NL) RUBBEREN EINDSTOP MET SCHROEF
- (DK) GUMMIENDESTOP MED SKRUE
- (N) GUMMI ENDESTOPPER MED SKRUE
- (S) ÄNDSTOPP AV GUMMI MED SKRUV
- (FIN) KUMINEN PÄÄTYPYSÄYTIN RUUVILLA
- (RUS) ОГРАНИЧИТЕЛЬ ХОДА РЕЗИНОВЫЙ, С ВИНТОМ
- (TR) VİDALI LASTİK UÇ TESPİT PARÇASI
- (AR) 螺钉紧固橡胶终点挡块
- (CHN) 螺钉紧固橡胶终点挡块
- (MAL) PENYENDAL HUJUNG GETAH DENGAN SKRU
- (H) GUMI ÜTKÖZŐ CSAVARRAL
- (PL) ODBOJNIK GUMOWY ZE ŚRUBĄ
- (SK) DORAZ GUMOVÝ SO SKRUTKOU
- (RO) OPRITOR CURSĂ DE CAUCIUC CU FILET
- (HR) GUMENI GRANIČNIK S VIJKOM
- (SLO) GUMIJASTI ZAUSTAVLJALNIK Z VIJAKOM



Art.	D1	D2	A	M	1pc		
	Ø		mm		kg	pcs	kg
END S	29	22	12,5	M5	0,008	20	0,16
END M	29	24	24,5	M6	0,02	20	0,4
END L	39	34	39	M10	0,05	20	1